

社長が儲かる！

経営者と法人の可処分所得を トコトン増やす7つの方法

可処分所得をトコトン増やす55連発プロジェクトより

ミライフファクトリー合同会社

代表社員 鈴木大輔

ワクワクする明日を作ろう
ミライフクトリー合同会社
代表社員 鈴木大輔



昭和46年4月 静岡県浜松市生まれ
大学卒業後、浜松市内のホテルに就職

フロント業務、営業を9年間務めた後、
保険会社で修業、各種資格を取得
2011年3月に独立
家計のサポートセンターを創業。

社会が発展するためには日本の99%を
占める中小企業の安定が不可欠との思
いが強まり、経営者のライフプランを
サポートする決意をする。

「会社と経営者の可処分所得をトコトン
増やす55連発プロジェクト」

「社長のライフプランアドバイザー協会」
「法人クレジットカード・マイル研究会」
などに所属



各種セミナー講師・ラジオパーソナリティも務める



妻：一人 子供：一人（18歳）

障害のある子供を持つ親として、
お金ではどうすることも出来ない壁を
数多く経験したことから、
単にお金の損得ではなく、
「笑顔がある暮らし」＝「幸せ」と考え
コンサルティングを行っている。

趣味は子供とのお散歩と自転車、
家庭菜園、DIYなど

浜名湖1週お散歩チャレンジ！



7つの方法 2024年版

- 1, 税金も社会保険料もかからない
〇〇規定の活用法
- 2, 会社の**経費**で役員の
「**自分年金**」を作る方法とは
- 3, 毎年**130万円**差がつく
役員**報酬の受け取り方**とは
- 4, (今でも)全額**損金化**して
同額(100%)会社に**残す方法**とは
- 5, **自己破産**しても**相続放棄**しても
手元に**お金を残せる**方法とは
- 6, **1億円**の相続財産を
1700万円で作る方法とは
- 7, 経営者だから出来る、
ハワイ旅行をタダにする方法

経営者の責任は7倍

経営者のお仕事は

超ハイリスク請負業



社員 家族 = 1



経営者



家族



社員



家族



お客様



家族



取引先

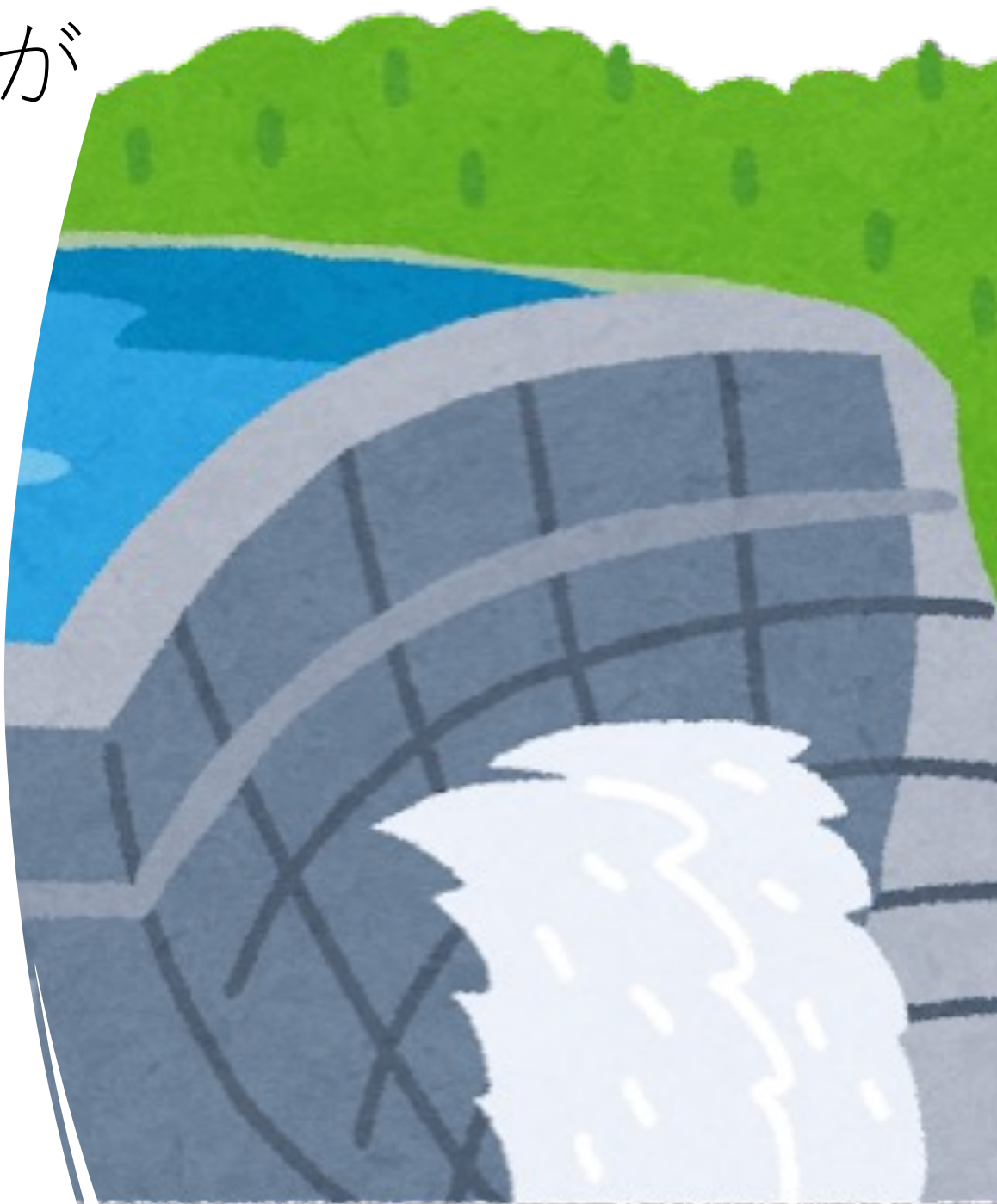
家族

7倍幸せになっていただきたい

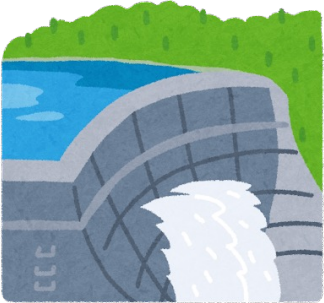
松下幸之助さんが 提唱した **ダム経営**とは

- ダムは河川の水をせき止め、蓄えることによって、季節や天候などに影響されることなく、つねに一定量の水の供給を可能にする。
- そのダムのごとく経営にも設備、資金、人員、在庫、技術、企画や製品開発など、あらゆる分野に的確な見通しに基づいた適正な余裕をもてばよいというのである。
- この余裕は一見ムダのようにみえる。しかしこのムダは、経営の安定的な発展を保証する保険料なのだ。

- 松下幸之助.comより
- <https://konosuke-matsushita.com/>



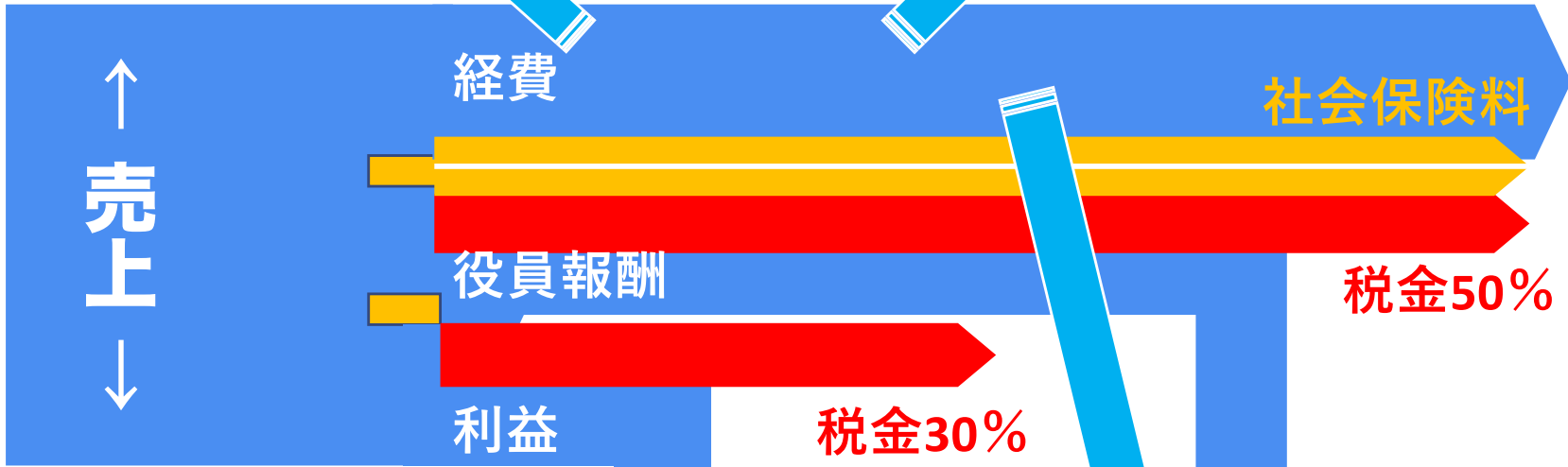
会社と経営者を守る
4つのダム



簿外ダム



守りのダム



↑
売上
↓

経費

役員報酬

利益

社会保険料

税金50%

税金30%



法人ダム



個人ダム

お金があれば会社は潰れない

(企業) と (経営者 (社長)) は一体

責任の重さ = 1 : 7

社員 ⇒ 1

社長 ⇒ 家族 1 , 社員 2 , 得意先 2 , 取引先 2

社長の責任 → (事業継続)

→ (お金) があれば、倒産しない！

(お金) = 社会貢献のツール = (鎧)

可処分所得を
トコトン増やす
7つの方法

どちらの店を選びますか？



税金：10%



税金：0%

コストが低いものを選ぶ
コストが低いものに変える

1, 税金も社会保険料も
かからない〇〇規定の
活用法

社長の可処分所得をトコトン増やす具体策

出張手当規定

給与ではない受け取り方法
規程を有効活用する

→ **非課税所得**

社長の可処分所得をトコトン増やす具体策 出張規程活用

【社内規程で出張手当を支払う】

1、会社側 : (**経費**)

2、社長側 : (**非課税**)

	宿泊手当		出張手当 (日当)				
	指定地域	指定地域外	No.1	No.2	No.3	No.4	No.5
代表	20,000 円	18,000 円	7,000 円	9,000 円	12,000 円	6,000 円	12,000 円

交通費・宿泊費は (**領収書**) なしで支払い可

出張規程活用 運用例（1ヶ月）

日付	訪問先・目的	パターンNo	金額	備考
1日	静岡店出張	特定交通費No.3-1	8,040	
	新店舗開設打ち合わせ	宿泊費	30,000	静岡市
		出張手当No.1	10,000	朝6時出発
		出張手当No.5	20,000	
2日	帰宅	特定交通費No.3-1	8,040	
		出張手当No.2	11,000	夜8時帰着
10日	静岡店出張	特定交通費No.3-2	16,080	
	取引先営業	出張手当No.4	8,000	その他出張
20日	東京出張	特定交通費No.5-1	13,830	
	研修・店舗デザイン視察	宿泊費	40,000	東京都内
		出張手当No.1	10,000	朝6時出発
		出張手当No.5	20,000	
21日	帰宅	特定交通費No.5-1	13,830	
		出張手当No.2	11,000	夜8時帰着
合 計			219,820	

宿泊

日帰り

宿泊

※注意事項

- 制度を正しく理解する
節税のため、手取りを増やすため、
ではなく会社の発展のため
- 指摘を受けない規定を作り、定める
理論的に説明できる規定を作り、
株主総会で決議を取る
- 節度を持って正しく運用する
記録を残し、定期運用をする

2, 会社の経費で役員の方
「自分年金」を作る
方法とは

社長の可処分所得をトコトン増やす具体策

選択型確定拠出年金

- 確定拠出年金(日本版401k)とは、企業年金(企業が自社の社員に対して年金を支払う仕組み)の一つです。
- 確定拠出年金には、会社が企業年金制度として採用する「**企業型確定拠出年金制度**」と個人が資産形成として加入する「**個人型確定拠出年金(iDeCo)**」の2種類があります。

選択型 = 希望する人だけ加入できる

選択型確定拠出年金

確定拠出年金には **3つの「税制優遇」** があります

1 掛金積立

- 所得税が非課税
- 住民税が非課税
- 社会保険料が対象外

2 運用

- 運用益非課税

3 受給

- 一時金は退職所得控除扱い
- 年金は公的年金控除の対象

掛金・運用益ともに65歳までは引き出しできない！

会社として60歳までとすることも可能

役員のみ、従業員がゼロの会社でも導入できます。

個人型と企業型の違い

企業型の方がメリットが多い。やるなら企業型！

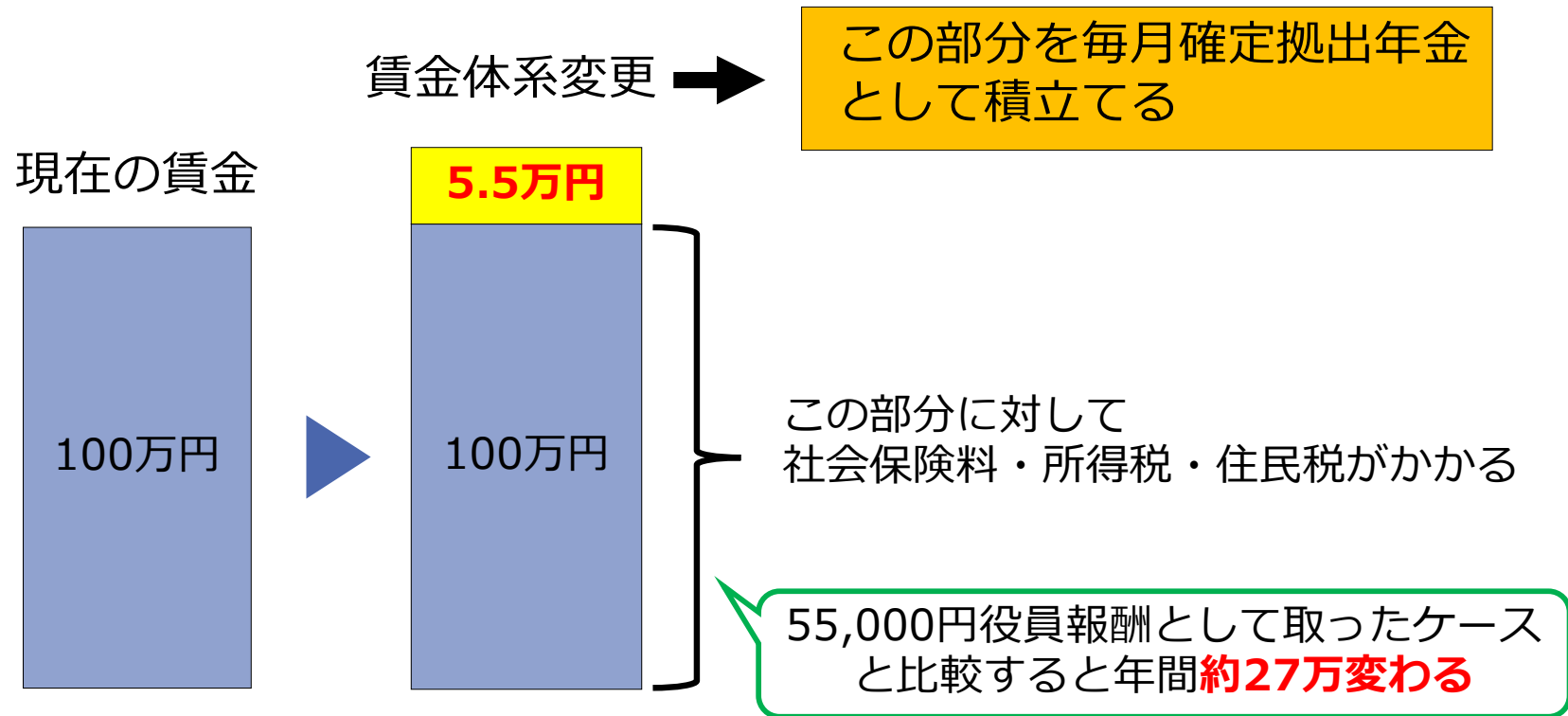
	個人型	企業型
通称	iDeCo（イデコ）	—
掛金上限額 <small>*第2号被保険者で他の企業年金のない場合</small>	23,000円	55,000円
社会保険の削減効果	なし	あり
手数料	個人負担	会社負担
その他	自分のみ加入	希望者のみが加入する 制度設計が可能

※iDeCoと併用しても上限は55,000円です。

確定拠出年金の仕組み

役員

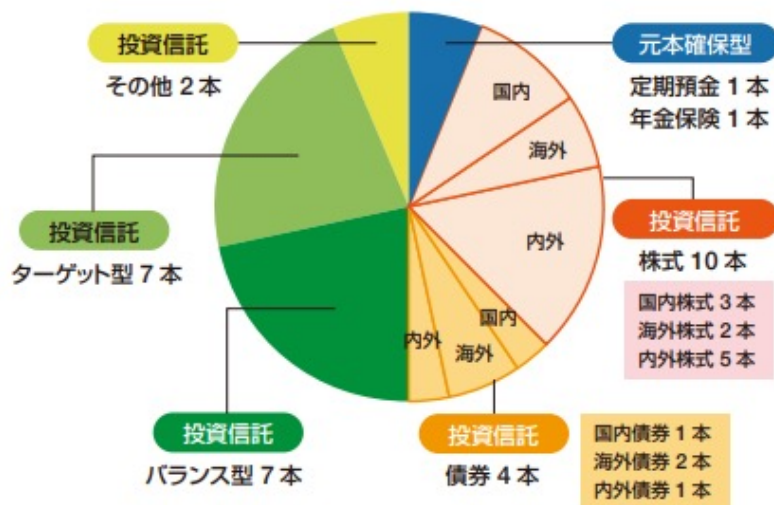
福利厚生費から掛け金を拠出します。 **(役員報酬は減らさない)**



(例) 役員報酬100万円の人が毎月5.5万円を積み立てる場合

拠出したお金はつみたて投資される

商品構成(全 32 商品) 2021 年 9 月現在



信託報酬

ファンドを保有している期間にかかる運用管理費用です。信託財産から自動的に差し引かれています。

信託財産留保額

ご解約(またはご購入)の際に換金代金(または買付代金)から差し引かれるものです。運用の安定性を保つために信託財産に留保されます。

元本確保型商品

カテゴリー	運用商品名	運用会社名
定期預金	ろうきん定期(スーパー型)	労働金庫連合会
年金保険	フコク DC 積立年金(5年)	富国生命

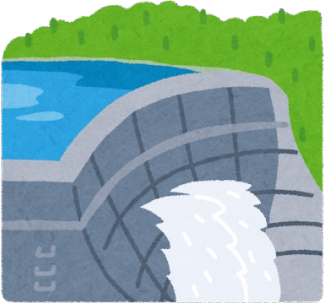
インデックス型運用(パッシブ)は業界最低水準の信託報酬手数料を実現しました! 購入時手数料(販売手数料)も無料(ノーロード)となります。



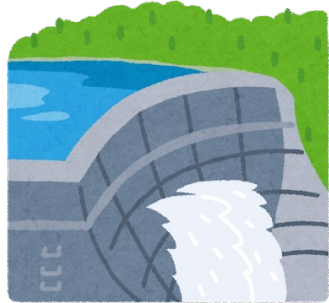
元本変動型商品(パッシブ)

カテゴリー	運用商品名	委託会社名	信託報酬(税込)	信託財産留保額
国内株式	三井住友・DC つみたて NISA 日本株・インデックスファンド	三井住友 DS アセットマネジメント	0.176%	-
	ニッセイ日経平均インデックスファンド	ニッセイアセットマネジメント	0.154%	-
海外株式	ニッセイ外国株式インデックスファンド	ニッセイアセットマネジメント	0.1023%	-
	EXE-i 新興国株式ファンド	SBI アセットマネジメント	0.3625%	-
内外株式	SBI・全世界株式インデックス・ファンド<雪だるま>(全世界株式)	SBI アセットマネジメント	0.1102%	-
	SBI・先進国株式インデックス・ファンド<雪だるま>(先進国株式)	SBI アセットマネジメント	0.1022%程度	-
内外債券	EXE-i 先進国債券ファンド	SBI アセットマネジメント	0.417%	-
国内債券	三菱 UFJ 国内債券インデックスファンド(確定拠出年金)	三菱 UFJ 国際投信	0.132%	-
海外債券	野村外国債券インデックスファンド(DC)	野村アセットマネジメント	0.154%	-
バランス型	DC インデックスバランス(株式 20)	日興アセットマネジメント	0.154%	-
	DC インデックスバランス(株式 40)	日興アセットマネジメント	0.154%	-
	DC インデックスバランス(株式 60)	日興アセットマネジメント	0.154%	-
	DC インデックスバランス(株式 80)	日興アセットマネジメント	0.154%	-
	投資のソムリエ<DC年金>リスク抑制型	アセットマネジメント One	0.649%	-
その他	DC ニッセイ J-REIT インデックスファンド A	ニッセイアセットマネジメント	0.275%	-
	三井住友・DC 外国リートインデックスファンド	三井住友 DS アセットマネジメント	0.297%以内	-

会社と経営者を守る
4つのダム

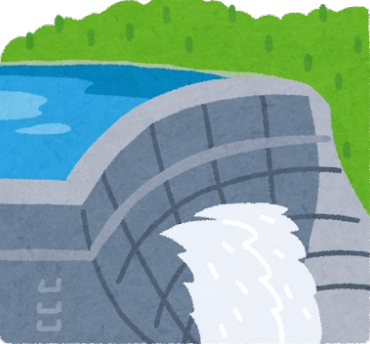
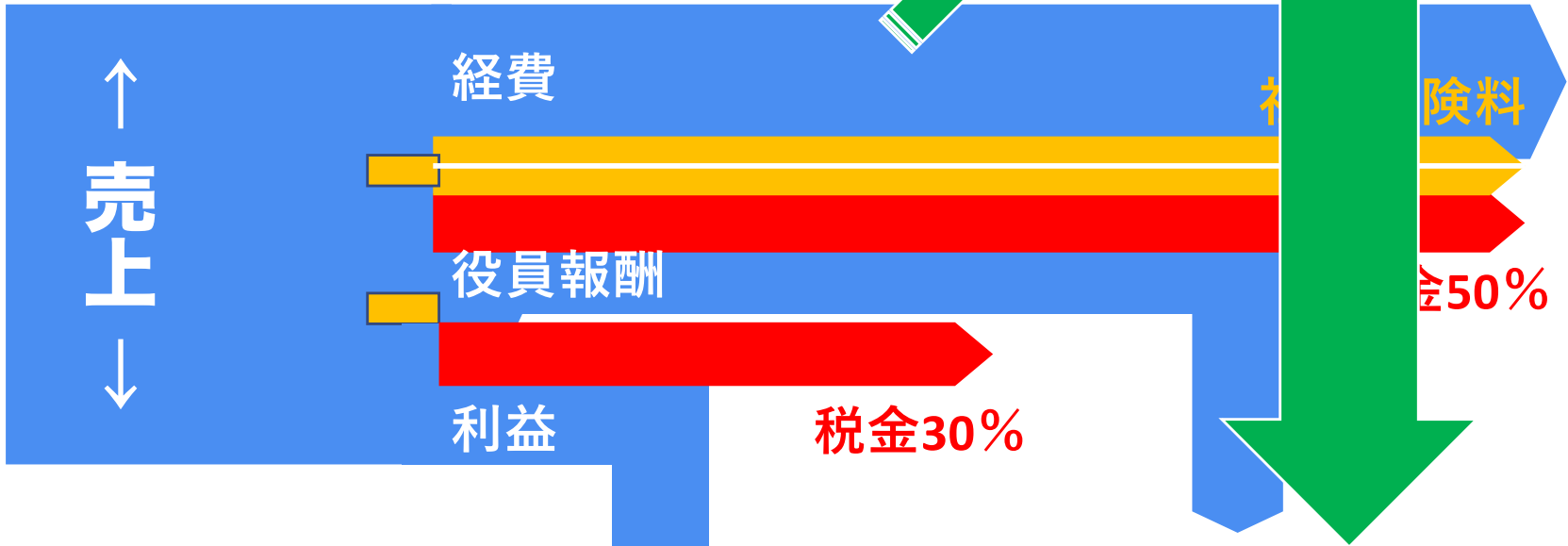


簿外ダム



守りのダム

資産運用



法人ダム



個人ダム

確定拠出年金シミュレーション

役員報酬100万円 40歳 掛金55,000円/月
65歳まで拠出 目標利率3% (年)

企業型

個人型 (試算日以後の資産額について表示しています)

65歳 資産残高 **24,530,430円**

運用益 **8,030,430円**

5年	44歳	3,300,000円	255,569円	3,555,569円	1.55%	36,900円	184,500円	208,700円	1,043,500円
6年									0円
7年									0円
8年									0円
9年									0円
10年									0円
11年									0円
12年									0円
13年									0円
14年									0円
15年									0円
16年									0円
17年									0円
18年									0円
19年									0円
20年									0円
21年									0円
22年									0円
23年									0円
24年									0円
25年									0円

社会保険料負担軽減額 25年累計
1,920,600円

税負担軽減額 25年累計
4,890,000円

合計負担軽減額 25年累計 6,810,600円

運用益 + 負担軽減額 **14,814,030円**

経費で作れる第二の退職金

従業員も加入すると経費削減に

従業員

60歳以降にもらえる年金を、ご自身の給与から差し引いて積み立てるもの

給料の中から、**3,000円~55,000円**の範囲内で自分が決めた金額を、年金積立として毎月支払いをします。

やりたい人だけ

現在の賃金



賃金体系変更



この部分を毎月確定拠出年金として積立てる

※積立したくない方は、**0円**でもよい

この部分に対して
社会保険料・所得税・住民税がかかる

社会保険料、所得税等が安くなる！

(例) 給料25万円の人が毎月1.5万円を積み立てる場合

3, 毎年130万円差がつく
役員報酬の
受け取り方とは

役員報酬の受け取り方

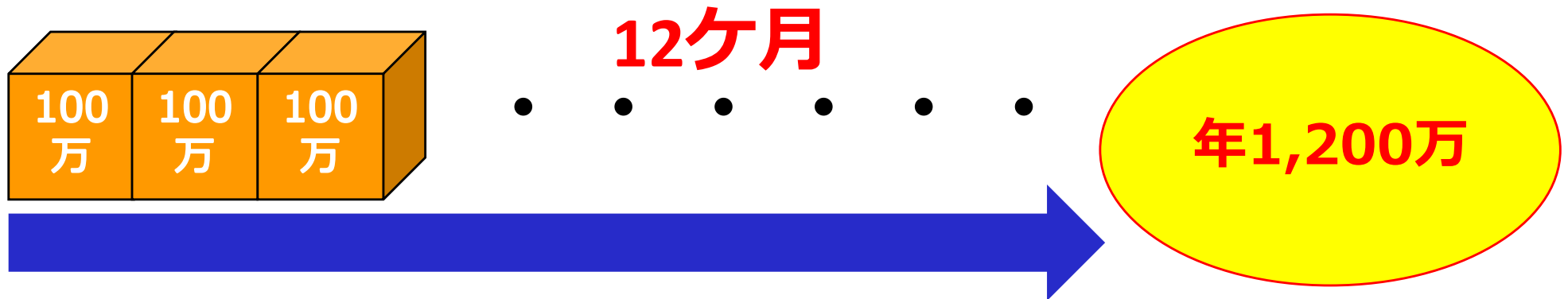
事前確定届出給与

経営者や監査役といった役員に対して所定の時期に確定額を支給する旨を定め、事前に税務署に届出をした給与のこと。

役員報酬を増やしていくと税金は増えたただけ多くなるが、社会保険料は（ **上限がある** ）

役員の社保削減（月60万以上の役員報酬）

社保負担 = 会社負担 約15% 個人負担 約15%

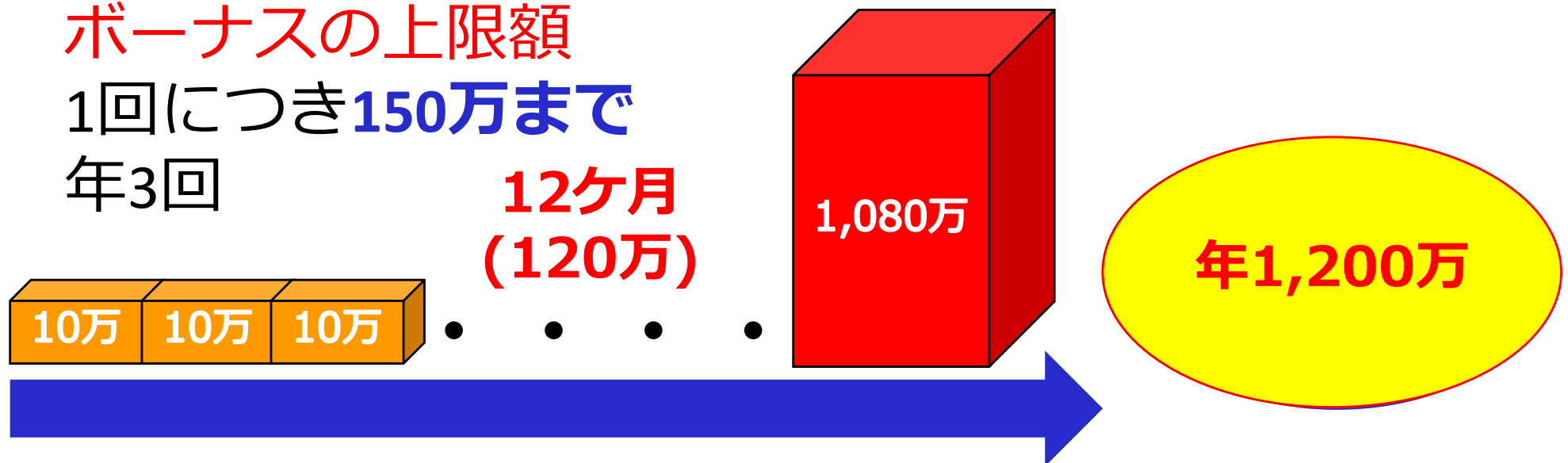


給与+ボーナス（社保対象）

ボーナスの上限額

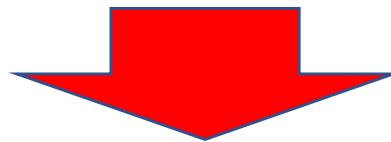
1回につき150万まで

年3回



役員報酬最適化 【非年金世代】 支給同額

1月	2月	3月	4月	5月	6月	7月	8月	9月	10月	11月	12月
月額報酬 100万円 (年収 1,200万円)											



1月	2月	3月	4月	5月	6月	7月	8月	9月	10月	11月	12月
月額報酬 11万円 ・ 賞与 1,068万円 (年収 1,200万円)											

月額報酬 11万円 ・ 賞与 1,068万円 (年収 1,200万円)

	項目	対策前	対策後	差額
個人	①報酬額	12,000,000	12,000,000	0
	②社会保険料	1,355,784	662,700	-693,084
	③年金額	0	0	0
	④所得税額	1,244,313	1,405,050	162,737
	⑤住民税額	806,400	675,617	-130,783
	⑥手取合計額 (①-②+③-④-⑤)	8,593,503	9,254,633	661,130
法人	⑦報酬額	12,000,000	12,000,000	0
	⑧社会保険料	1,377,360	670,878	-706,482
	⑨負担合計額 (⑦+⑧)	13,377,360	12,670,878	-706,482

賞与
1,068
万円

573
健保

150
厚年

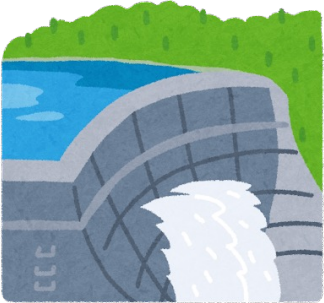
社会保険料の削減効果



経常利益率5%の企業の場合
経費100万円の削減は
売上2000万円に相当します

4, (今でも)全額損金化
して同額(100%)会社に
残す方法とは

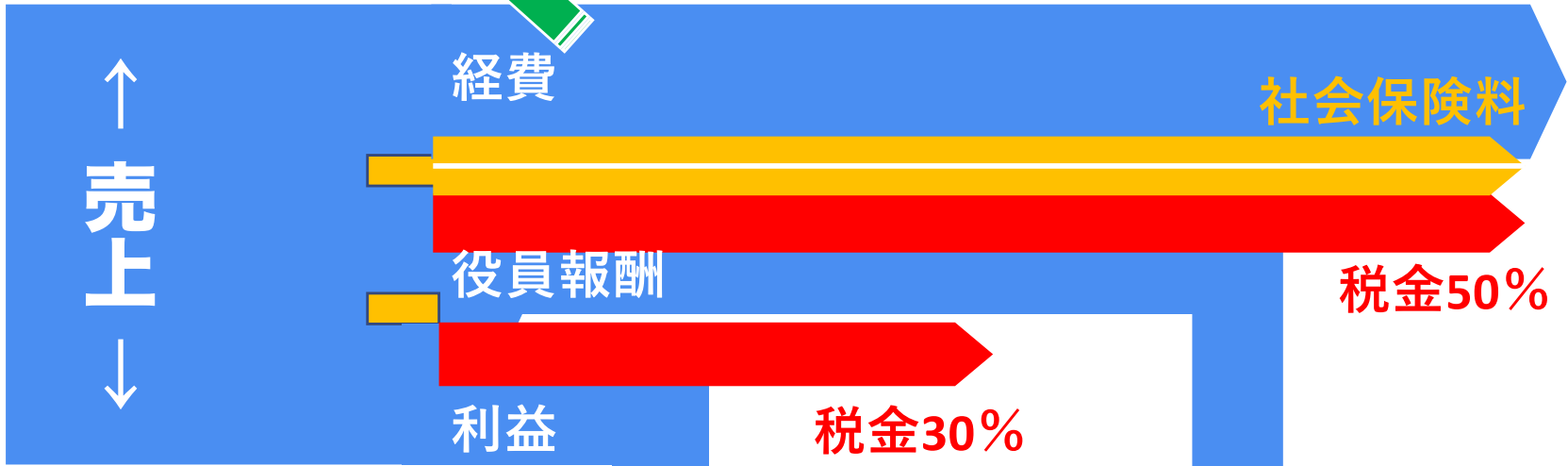
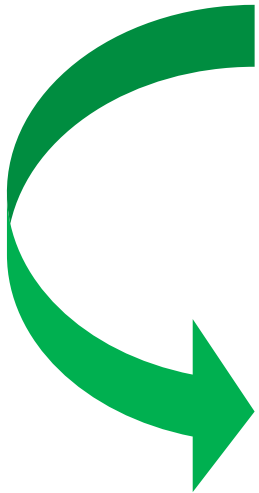
会社と経営者を守る
4つのダム



簿外ダム



守りのダム



法人ダム



個人ダム

社長の可処分所得をトコトン増やす具体策

経営セーフティ共済

●中小企業倒産防止共済制度の特長

1 掛金の10倍の範囲内で**最高8,000万円**まで貸付け
「回収困難となった売掛金債権等の額」と「掛金総額の10倍に相当する額（最高8,000万円）」のいずれか少ない額となります。償還期間は共済金の貸付金額に応じて5年～7年（据置期間6か月を含む）で毎月均等償還です。

2 貸付条件は**無担保・無保証人**
共済金の貸付けは、「無担保・無保証人」「無利子」です。ただし、共済金の貸付けを受けますと貸付額の10分の1に相当する額が積み立てた掛金総額から控除されます。

3 掛金は税法上**損金（法人）または必要経費（個人事業）**に
掛金月額は、5千円～20万円の範囲内（5千円単位）で自由に選べます。

取引先の倒産から
会社を守る制度です！



※詳しくはホームページまたはパンフレットをご覧ください

Be a Great Small.
中小機構

共済相談室 TEL:050-5541-7171

小規模共済

検索

経営セーフティ共済

検索

経営セーフティ共済は、独立行政法人 **中小企業基盤整備機構** が運営する共済制度です。

経営セーフティ共済のメリット

【①支払ったときのメリット】

掛け金は**全額経費**となり、繰延効果がある。

20万円×12カ月 = **240万円**×30%（法人税）

= **72万円**の節税効果

最大800万円まで

【②解約したときのメリット】

40か月以上加入で**返戻率は（ 100 ）%**。

5, 自己破産しても
相続放棄しても
手元にお金を
残せる方法とは

自己破産してもお金を残す方法

差押禁止債権

差押禁止債権とは、差押えにより回収をすることが禁止されている財産のこと

- 手取り給与（給与額面額から税金等を控除した額。賞与、退職金、退職年金を含む）の4分の3、または33万円を超えない金額
- 国民年金、厚生年金、生活保護給付金、児童手当などの受給債権など

安心の材料をご提供します。

小規模企業共済制度

●制度の特長

1 経営者のための退職金制度

小規模企業の個人事業主（共同経営者を含む）または会社等の役員の方が廃業や退職後の生活資金、事業再建資金をあらかじめ準備しておく共済制度です。

2 掛金は全額所得控除

掛金は、全額が「小規模企業共済等掛金控除」として、課税対象所得から控除できます。

3 受取時も税制メリット

合は「退職所得扱い」、の雑所得扱いです。

他にもこんな特徴があります。/

契約者貸付けの利用が可能

契約者（一定の資格者）の方は、緊急時や災害時などに事業資金等の貸付けが受けられます。

退職金の準備を
中小機構が
お手伝いします

共済金の受給権は差押禁止

共済金・解約手当金の受給権は、国税等滞納の差押え以外は差押禁止債権として保護されます。



経営セーフティ共済

3年以内で最高8,000万円まで貸付け

権等の額」と「掛金総額の10倍に相当する額（最高8,000円）となります。償還期間は共済金の貸付金額に応じて5年～7年で毎月均等償還です。

保・無保証人

・無保証人「無利子」です。ただし、共済金の貸付けに相当する額が積み立てた掛金総額から控除されます。

個人（個人事業主）または法人（会社）に

100万円以内（5千円単位）で自由に選べます。

取引先の倒産から
会社を守る制度です！



※詳しくはホームページまたはパンフレットをご覧ください

差押禁止債券 ①

小規模企業共済

・月掛金 1000円～7万円

共済金の受給権は差押禁止

共済金・解約手当金の受給権は、国税等滞納の差押え以外は差押禁止債権として保護されます。



差押禁止債券 ②

確定拠出年金



[ホーム](#) / [法令等](#) / [法令解釈通達](#) / [第77条関係](#) 社会保険制度に基づく給付の差押禁止

第77条関係 社会保険制度に基づく給付の差押禁止

退職年金等に係る債権

- 1 法第77条第1項の「退職年金、老齢年金、普通恩給、休業手当金及びこれらの性質を有する給付（確定給付企業年金法第38条第1項（老齢給付金の支給方法）の規定に基づいて支給される年金、**確定拠出年金法第35条第1項**（老齢給付金の支給方法）（同法第73条（企業型年金に係る規定の準用）において準用する場合を含む。）の規定に基づいて支給される年金その他法令で定める退職年金を含む。）に係る債権（以下「別項に定める給付」とする。）

生命保険に関するQ&A

[🏠 トップページ](#) > [生命保険を知る・学ぶ](#) > [生命保険Q&A](#) > [生命保険に関するQ&A](#)
> 相続放棄をした場合でも、死亡保険金を受け取れるの？

保険金・給付金の受け取りに関すること

Q. 相続放棄をした場合でも、死亡保険金を受け取れるの？

A. 保険金受取人の固有の財産となるので、相続を放棄しても死亡保険金は受け取ることができます

契約者と被保険者が同一人の場合、受け取る死亡保険金は死亡した人の財産ではなく、保険金受取人の固有の財産となります。

ですから、相続を放棄しても死亡保険金は受け取ることができます。

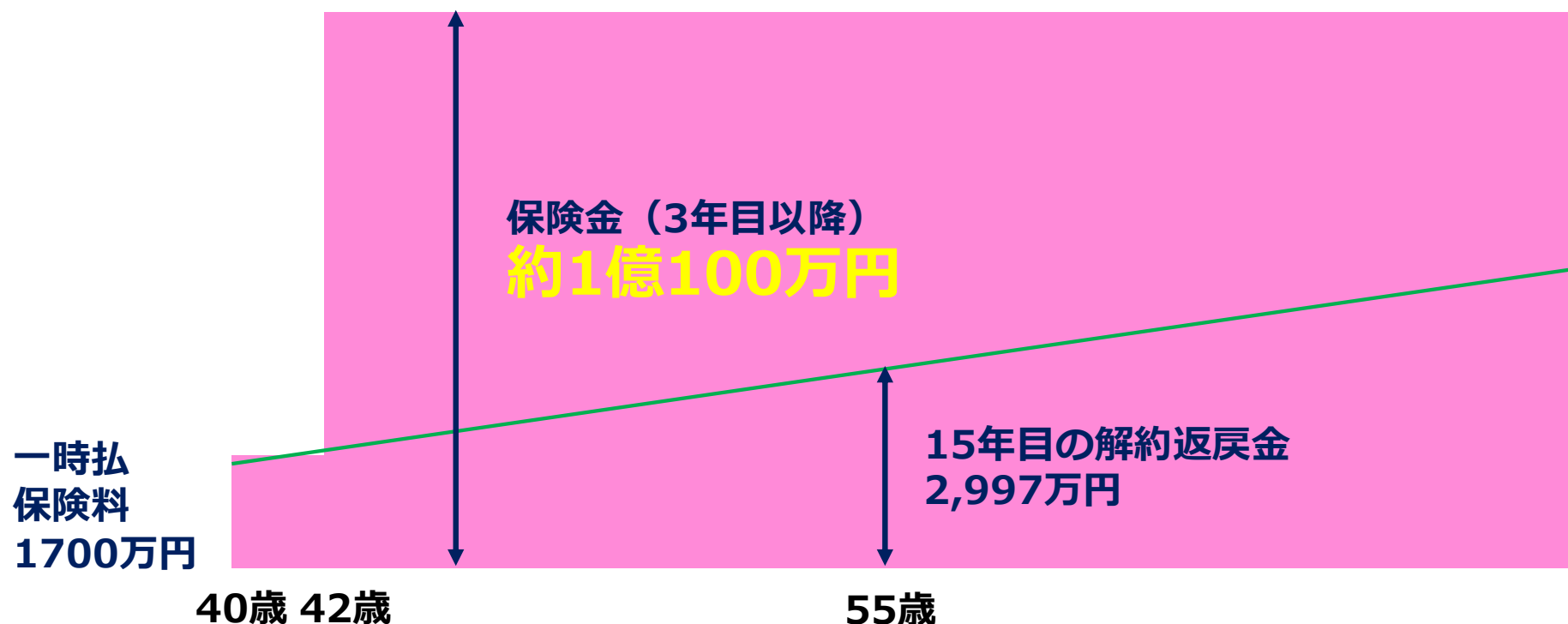
例えば、契約者・被保険者が夫、死亡保険金受取人が妻の場合、妻が受け取った死亡保険金は妻の固有の財産になります。死亡した夫の財産ではないため、妻は相続を放棄しても死亡保険金を受け取ることができます。

ただし、この死亡保険金は、税制上「みなし相続財産」として相続税の課税対象になります。

6, **1億円**の相続財産を
1700万円で
用意する方法とは

外貨建終身保険の活用

1700万円を支払ってある会社の一時払外貨建終身保険に加入したケース（40歳男性）



日米の金利差を最大限に活かす金融商品

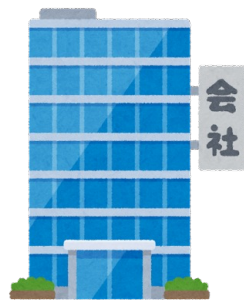
※全期間の円ドル為替レートが150円が変わらないと仮定して概算で計算。
2023年11月前半の金利条件での試算のため、保険金額、解約返戻金額は加入時期で変わります。

個人で入るべき
医療保険を
経費で加入する
方法とは

医療保険の総支払保険料は？

- ・ 保険料月額5000円でも、30歳から80歳まで50年間加入すると・・・ 総支払保険料 = **300万円**

法人で医療保険に加入すると



契約者

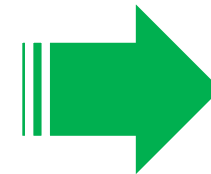
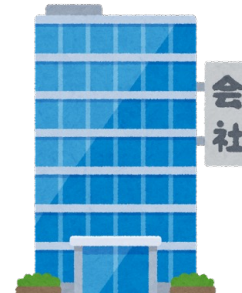
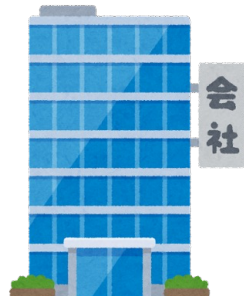


被保険者



受取人

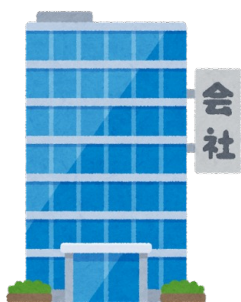
= 役員報酬扱い
(給料と同じ)



見舞金として支給

傷害保険 + 医療保険特約

労災の上乗せとして加入する
傷害保険に特約を追加する



契約者



被保険者
全従業員



受取人
全従業員

直接本人に
支払われる
(給付金は非課税)

持病がある人も
無告知で加入できる

※既往症の保障は加入後1年以降等の条件あり



保険の加入方法を見直す



2019年2月バレンタインショック以降
「保険は節税」ではなくなった
法人・個人とも総合的に検討し、
「全体最適」を目指す

- ・ 契約者、被保険者、受取人、**加入形態を変える**
だけで状況は大きく変わる
- ・ 事業承継、資産形成、福利厚生、破産対策など
幅広い使い方ができることを理解する
- ・ **資金繰りを悪化させない**（苦しい時に保険料を
少なくする）加入方法もある

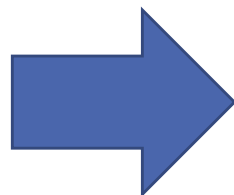
7, 経営者だから出来る
海外旅行をタダにする
方法とは



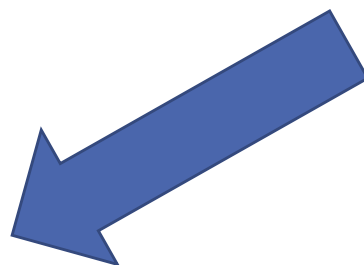
**経費や税金を徹底的に
クレジットカード決済する**



経費を支払う



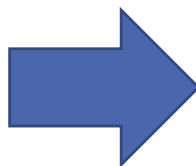
クレジットカード決済
(ポイント进行貯める)
EX:100円 = 1ポイント



JAPAN AIRLINES



マイルに移行



ANAのファーストクラス
夫婦二人でニューヨークを
往復すると

夫婦2名

ANA Inspiration of JAPAN

お見積り

5月16日15時02分（日本時間）現在

旅程

	出発 / 到着		便名	クラス
5月24日 金曜日 (12時間55分)	16:40	東京(成田)	NH010 ANA	ファースト:F
	16:35	ニューヨーク(JFK)		
5月29日 水曜日 (14時間00分)	12:00	ニューヨーク(JFK)	NH009 ANA	ファースト:F
	15:00 翌日	東京(成田)		

お見積り

お見積り総額	運賃	税金・料金等	発券/交換発行手数料
4,431,720 円 大人 x2	4,382,000 円	49,720 円	0 円

適用運賃

出発地	到着地	運賃名
東京(成田)	ニューヨーク(JFK)	Full Flex (FXRTA1)
ニューヨーク(JFK)	東京(成田)	Full Flex (FXRTA1)

出典公式サイトより

443万円の可処分所得を増やすには

年収1000万円の社長が443万円の手取りを増やすには・・・

役員報酬を**760万円増やす**必要がある！

760万円－社会保険料	38万円
－所得税（概算）	206万円
－住民税	72万円
= 444万円	

会社はさらに社会保険料38万円を支払う
(労使折半のため)

※税金、社会保険料の計算は税務署または社会保険事務所などにご確認下さい



**ファーストクラスで
夫婦2人
ニューヨーク往復
約443万円
マイルで購入すると？**

マイルの場合 (夫婦2名)

往路

5月24日 (金)

東京(全て)

→ ニューヨーク(全て)

空席待ち

東京(羽田)

▶ ニューヨーク(JFK)

10:20

10:15

NH110 [ZZW](#)

ANA ファーストクラス

総所要時間 12時間55分

特典種別 **1**

空席待ち

東京(成田)

▶ ニューヨーク(JFK)

16:40

16:35

NH010 [ZZW](#)

ANA ファーストクラス

総所要時間 12時間55分

特典種別 **1**

復路

5月29日 (水)

ニューヨーク(全て)

→ 東京(全て)

空席待ち

ニューヨーク(JFK)

▶ 東京(成田)

12:00

15:00 翌日

NH009 [ZZW](#)

ANA ファーストクラス

総所要時間 14時間00分

特典種別 **1**

空席待ち

ニューヨーク(JFK)

▶ 東京(羽田)

18:15

21:15 翌日

NH109 [ZZW](#)

ANA ファーストクラス

総所要時間 14時間00分

特典種別 **1**

5月16日15時06分 (日本時間) 現在

< 戻る

🔍 再検索

必要マイル数 **300,000** マイル
税金・料金等 **48,720** 円

2名様分

次へ

>

マイルで算出すると・・・



東京⇔NY **15万マイル**(往復)

2人分で通常443万円が
マイルだと**30万マイル**(往復)

静岡⇔沖縄**1万8千マイル**(往復)

【クレカでいくら決済すればファーストクラス NY往復できるか】



250万円/月
をクレジット
カードで
支払う

250万円×12カ月
3,000万円

CHANGE



30万
マイル

ご夫婦
で
NY往復



443万円が浮いた形となり、
還元率はなんと**16%**！

0円で世界トップクラスの 航空会社のファーストクラスに乗る！



出典 公式サイトより



出典 公式サイトより



出典 公式サイトより

エミレーツA380ファーストクラス



ドバイへ ファーストクラス取ってみた

参照ください。

お客様全員分の合計最低価格

JPY 951,600

この価格は、ご選択いただいた日付でご利用いただける最低価格の組み合わせです。この価格でご予約いただくには、以下の検索結果で「最低価格」と表示された運賃をご選択ください。以下の表示価格は全て、ご搭乗者1名様分の航空運賃、税金、手数料および燃油サーチャージ等を含みます。(1 大人)


フライトをご選択される前に、下の運賃条件をお読みください。

✈️ 出発, 東京 (成田) からドバイ (1 オプション)

2023年12月13日 水曜日

表示される時刻はすべて各都市の現地時刻です。

[< 前日](#) | [翌日 >](#)

01		ファースト
NRT 22:30	12 時間 0 分 直行	DXB 05:30 ⁺¹
		JPY 発 951,600 最低価格

[上に戻る](#)

運賃条件

- 重要：適用される運賃の差額に加え、変更手数料が必要です。
払い戻し、変更手数料、獲得マイル、またはアップグレードの金額はお1名様あたりの金額です。マイルによるアップグレードは、エミレーツが運航する便のみでご利用いただけます。

[< フライトの検索結果に戻る](#)

[搭乗者に進む](#)

[フライト予約](#) [予約管理](#) [オンライン・チェックイン](#)

© 2023 The Emirates Group. All rights reserved. [アクセシビリティ](#) [連絡先情報](#) [プライバシーポリシー](#) [規約条件](#)



 出発 | 東京（成田） 到着 ドバイ | 合計ご旅行時間：12 時間 0 分

出発	到着	 便名 EK319	 航空機 Airbus A380-800	 クラス/運賃タイプ ファースト / Flex Plus
NRT 東京（成田）	DXB ドバイ	 飛行時間 12 時間 0 分	 経由地 直行便	フライト概要のご案内はできません
22:30 水曜日 23年12月13日	05:30 木曜日 23年12月14日			

ご搭乗者

搭乗者 1 - Mr. Daisuke Suzuki

Eメールアドレス


daisuke.suz@gmail.com

フリークエント・フライヤー番号

EK643240382

運賃

141,000 マイル + 燃油サーチャージ等 JPY 53,810 + 税金と手数料 JPY 3,840 (対象：1 搭乗者)

詳細を表示する 

航空料金の要約

サービス	運賃	燃油サーチャージ等	税金、手数料等	料金
1 搭乗者, ファースト Flex Plus 運賃	141,000 マイル	JPY 53,810	JPY 3,840	141,000 マイル + JPY 57,650
合計 (マイルと日本円)				141,000 マイル + JPY 57,650

ホテルがタダになるカードもある



THE RITZ-CARLTON



ST REGIS



Sheraton
HOTELS & RESORTS



JW MARRIOTT

WESTIN[®]
HOTELS & RESORTS



HOTELS
WORLDWIDE

EDITION[®]

THE
LUXURY
COLLECTION[®]

Hilton

しかも、アップグレード、朝食無料、アーリーチェックイン、
レイトチェックアウト、ラウンジ無料などの特別待遇付き

法人クレカのその他のメリット

使えば使うほど・・・

- 営業**利益が増える**。
- 経常利益が増える。
- 商品の**補償があり**、期間が長い。
- **資金繰り**が良くなる。
- 利用すると信用枠が広がる。
- 付属サービスが利用できる。

法人クレカ活用の問題点

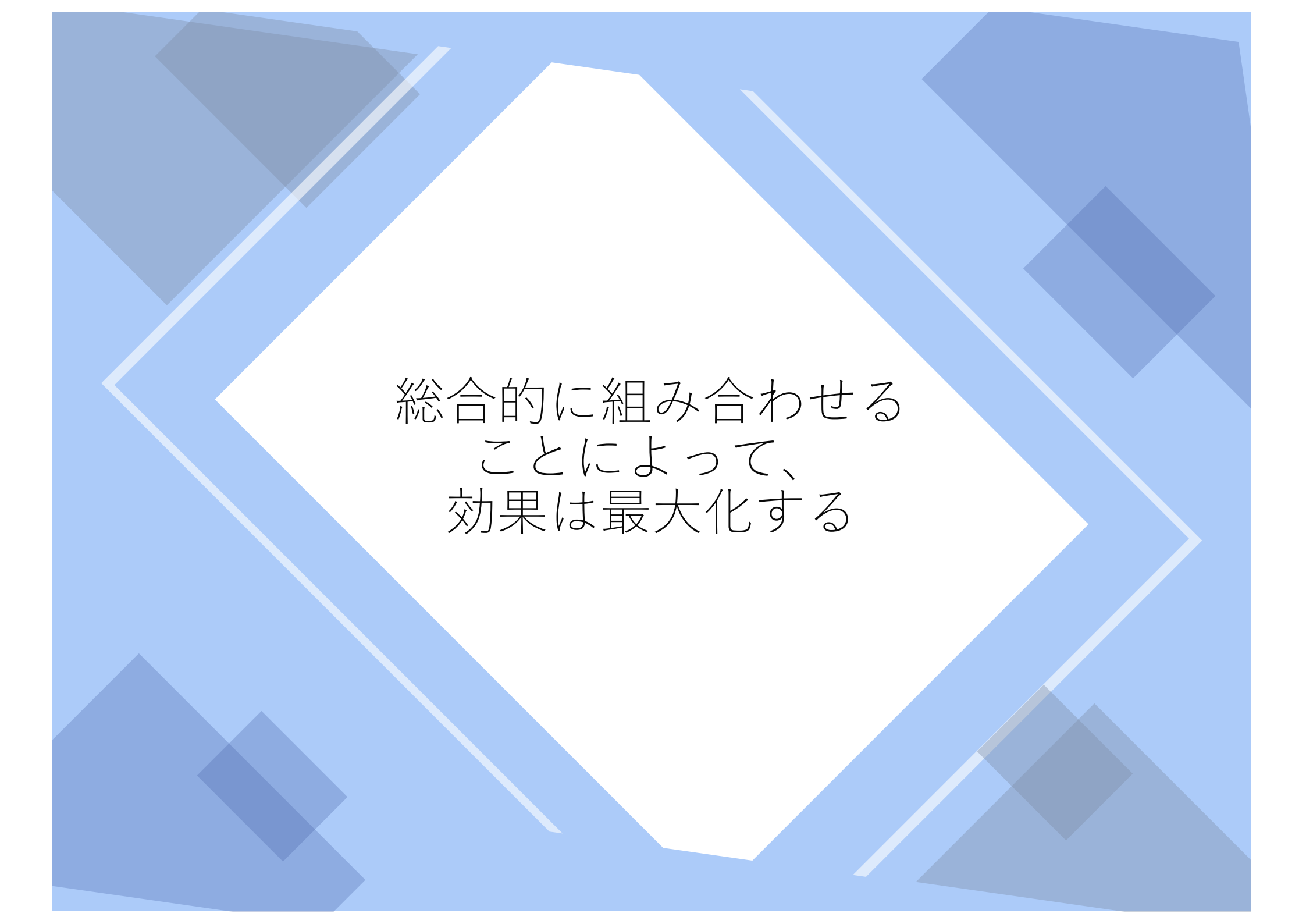
- どのカードを作るべきなの？
- カードの決済額が少ない！
- ポイント、マイルが貯まらない！
- マイルの有効期限が切れる！
- マイルで航空券が取れない！
- 付帯サービスを使いこなせない！

使いこなす情報が重要！

可処分所得を
トコトン増やす
その他イロイロ

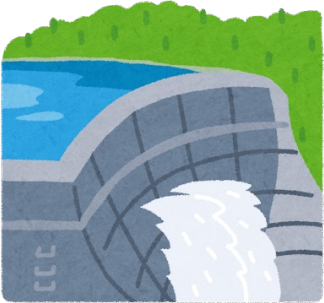
可処分所得を増やすアイデア

- 役員借入金を解消する4つの方法とは？
- 入札方式で損害保険料を安くする。
- ピークが来る節税保険の解体方法。
- 相続税の非課税額を3000万円増やす方法とは？
- 海外不動産投資で可処分所得を増やす方法。
- 償却資産を活用した個人課税の節税方法。
- 贈与契約書無しでできる暦年贈与。
・・・などなど



総合的に組み合わせる
ことによって、
効果は最大化する

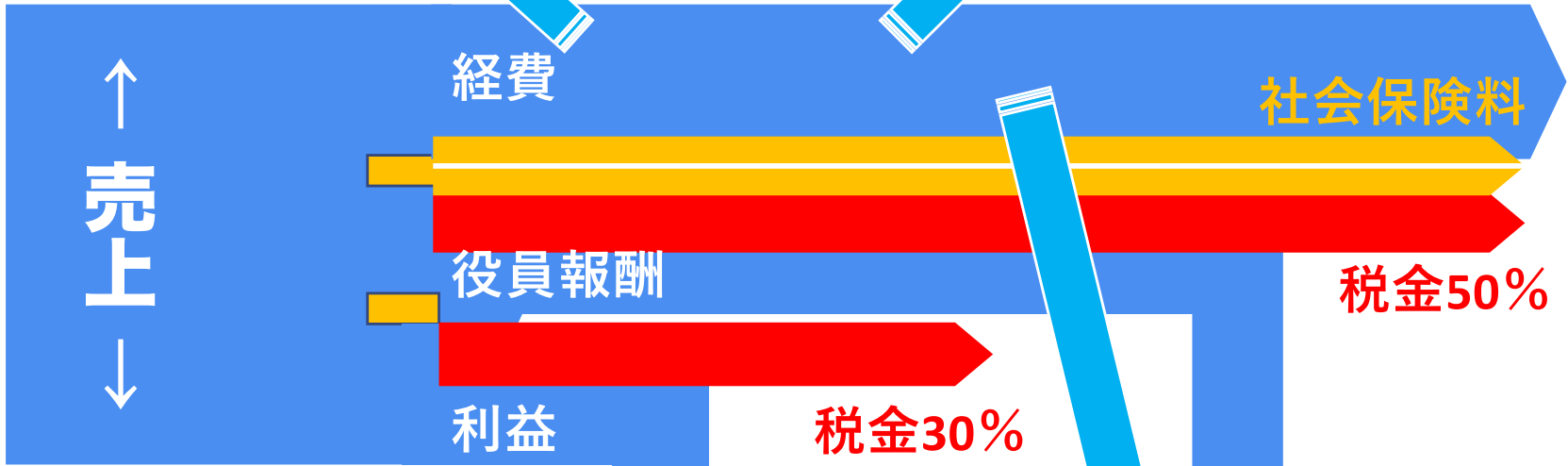
会社と経営者を守る
4つのダム



簿外ダム



守りのダム



↑
売上
↓

経費

社会保険料

役員報酬

税金50%

利益

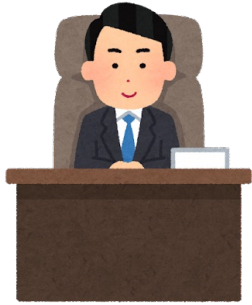
税金30%



法人ダム



個人ダム

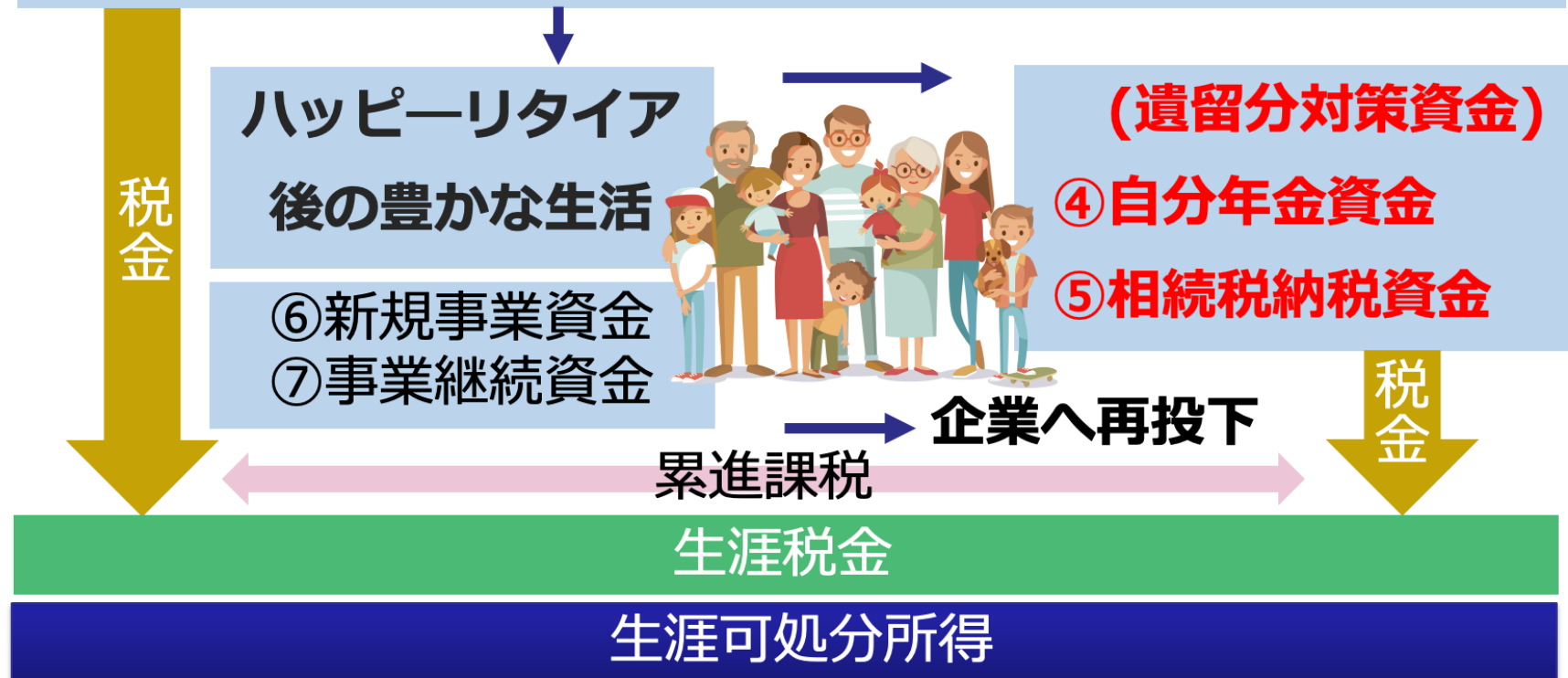


経営とライフプランは公私並行して考える

【企業経営（私）】 ●ライフプラン ●家族の幸せ

生涯収入(経営者としての生活・夢・責任)

7大資金 ①住宅資金 ②教育資金 ③生命保険料



費用対効果		単年度の効果	コンサルフィー (手数料)
1, 出張旅費規程導入	月1~2回程度の 都内出張	約200万円	30万円
2, 選択型確定拠出年金導入	役員2名のみ 満額加入として	132万円	20万円
3, 役員報酬最適化	一人180万円 ×役員2名として	360万円	ご紹介のみ (効果の30%)
4, 税金キャッシュアウト対策	セーフティ共済を 利用した場合	最大約72万円	ご紹介のみ (無料)
5, 法人クレカ導入	年間15万マイル として	220万円	10万円
6, 法人・個人保険最適化	一般的な見直し 効果例	約80万円	無料
7, 個人課税対策	太陽光発電投資 1基分として	341万円 (3年分の効果)	ご紹介のみ (無料)
	効果の合計	1197万円+α	60万円

経常利益率5%の法人の場合、効果100万円は売上高2000万円と匹敵
 手数料の単年度費用対効果：14% 次年度以降は0%

※導入、維持のための必要経費は除く

税理士&FP コンサルティング料金表

毎月1回の定期訪問で経営をサポートします

サービスメニュー	月額	プラチナ 20万円	ゴールド 10万円	ノーマル 5万円
		キャンペーン価格		
		10万円	5万円	3万円
経営コーチング	税理士	●	●	●
経営計画策定	税理士	●	●	●
クレカ・マイルコンサルティング	FP	●	●	●
保険最適化コンサルティング	FP	●	●	●
社長のFP相談サービス	FP	●	●	●
従業員向け研修	税理士	●	●	
キャッシュフローコーチング	税理士	●	●	
確定拠出年金導入サポート	FP	●	●	
従業員のFP相談サービス	FP	●	●	
従業員グループコーチング	税理士	●		
マネジメントゲーム	税理士	●		
出張旅費規程導入サポート	FP	●		
事前確定届出給与導入サポート	FP	●		

初回限定、**無料個別相談！**

**セミナー
参加特典**

御社の現状、課題、お悩み事
などを後日個別に伺い、
コンサルティングを導入したら
どれだけ効果が出るのか診断、解説します！

- ・経営計画を作ってみたい
- ・経営上の悩みがある
- ・社員教育に力を入れたい
- ・キャッシュフロー経営を導入したい
- ・クレカ活用の効果はどれくらいか
- ・確定拠出年金導入のメリットはいくらか
- ・個人資産を守りたい
- ・個人、法人あわせ保険を最適化したい

日程については、担当者から連絡させていただきます。
特にご興味のある項目がありましたら、事前にお知らせください。
ご相談内容は、今回のセミナーでお伝えしたものの外的なことでも構いません。